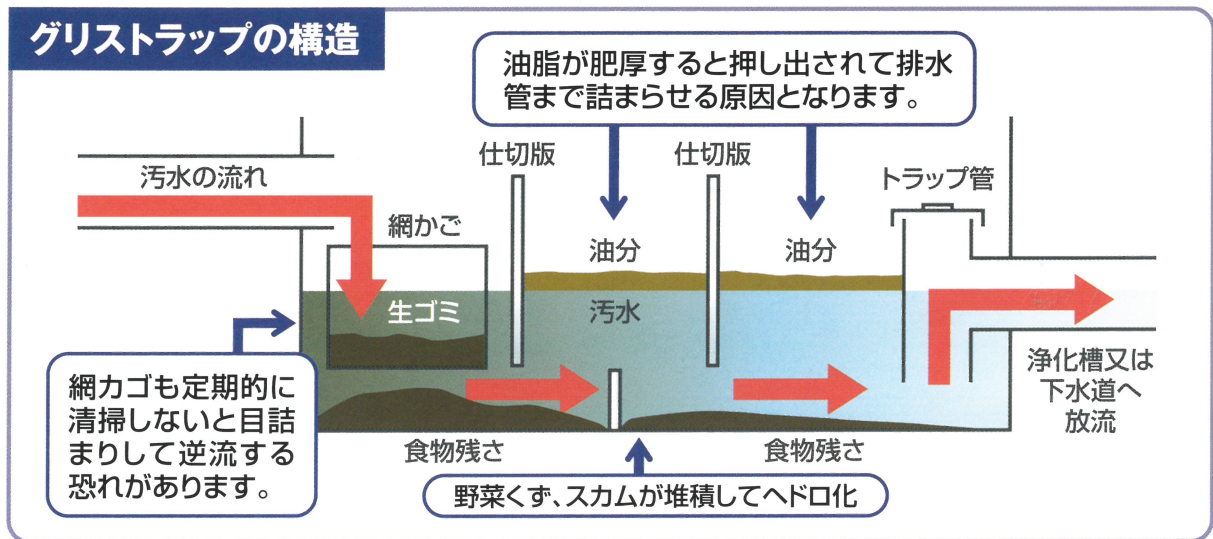


雑排槽 (グリストラップ) 清掃業務

グリストラップとは… 下水道や浄化槽に直接油が流出する事を防ぐ装置です。 ※「グリストラップ」はグリース(廃食用油)、トラップ(防臭弁)を合わせた造語になります。



害虫の発生

臭い

汚れ

グリストラップ清掃

+ 排水管洗浄

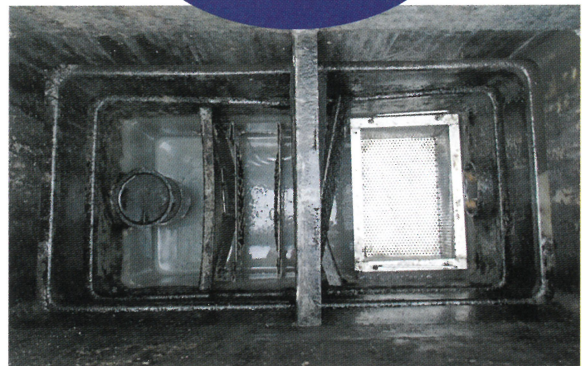
をするとより効果的!!
併せてご用命ください。

飲食店などの厨房の排水には、多量の油脂分が含まれています。グリストラップ(油受槽)は悪臭や害虫の発生など敬遠されていますが、当社ではお客様に代わって清掃作業を行い清潔に保ちます。目詰まりを起こし、溢れる前にご依頼下さい。

定期的なメンテナンスが有効です。



使用前



使用后